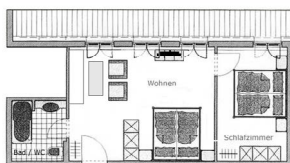


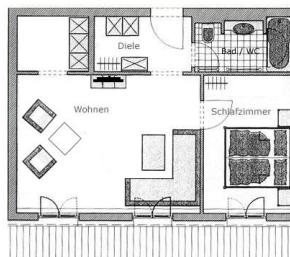
ZIMMERGRUNDRISS BEISPIELE



Juniorsuiten zum Teil bis 3 Personen,
32-37m²
kombinierter Wohn- und Schlafraum



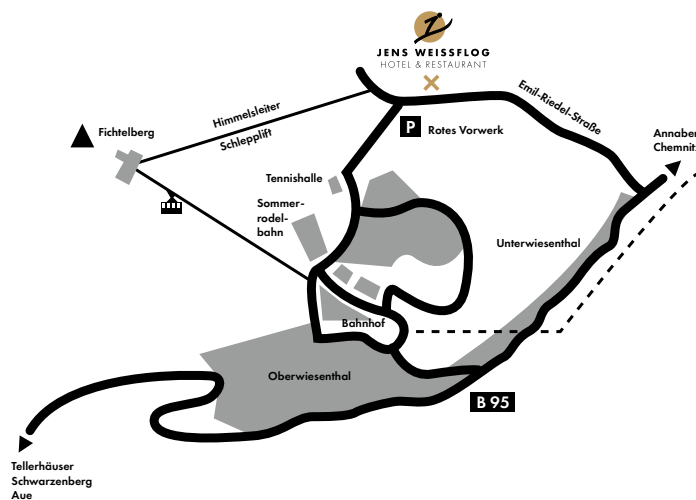
Juniorsuiten mit zweitem Schlafraum zur Suite erweiterbar, bis 4 Personen, 45 – 64 m²



Suiten für 2 Personen, z.T. mit 3. bzw. 4. Person auf der Schlafcouch möglich, 36 – 60 m²
getrennter Wohn- und Schlafraum



Appartements
2-6 Personen, 86m²
2 getrennte Schlafzimmer, zwei WC, mit Küche und großer Essecke, mit Balkon



JENS WEISSFLOG
HOTEL & RESTAURANT

abspringen • ausspannen • aktiv sein

EMIL-RIEDEL-STRASSE 50
09484 OBERWIESENTHAL
TEL. HOTEL: 037348/10-0
TEL. VITALZENTRUM: 037348/10-120
WWW.JENS-WEISSFLOG.DE
hotel@jens-weissflog.de

Impressum: Idee, Konzeption und Gestaltung: SCHÖNGLÖCKERBAU / MUIH2 GmbH WWW.SCHÖNGLÖCKERBAU.DE
Bildnachweise: © Appartementhotel Jens Weißflog, www.fotolens.de, © Marco Mayer - Fotolia.com

ZIMMER UND SUITEN

Einfach wohlfühlen!

Unsere Preise 2023



JENS WEISSFLOG
HOTEL & RESTAURANT

	SPARSAISON 31.03. - 06.04. 16.04. - 28.04. 05.11. - 12.11. 22.11. - 01.12.			NEBEN-/SOMMERSAISON 28.04. - 18.05. 21.05. - 26.06. 29.05. - 29.09. 03.10. - 05.11.			BRÜCKEN- UND FEIERTAGE 06.04. - 16.04. Ostern 18.05. - 21.05. Himmelfahrt 26.05. - 29.05. Pfingsten 29.09. - 03.10. Tag der dt. Einheit			ZWISCHENSAISON 08.01. - 27.01. 26.02. - 19.03. 03.12. - 22.12. außer Adventswochenenden (Fr.–So.) ab 4 Nächten Sonntag bis Freitag im Advent -10% auf den Übernachtungspreis			HAUPTSAISON 01.01. - 08.01. 27.01. - 26.02. Adventswochenenden ab 01.12. (Fr.–So.) Weihnachten/Silvester ab 22.12. nur im Weihnachtsarrangement		
Sparbonus auf Übernachtung mit Frühstück	Sonntag bis Freitag alle 5 Nächte buchen: -10% auf den Übernachtungspreis			Sonntag bis Freitag alle 5 Nächte buchen: -10% auf den Übernachtungspreis											
Juniorsuiten zum Teil bis 3 Personen mit kombiniertem Wohn- und Schlafraum															
Anzahl Erwachsene	1	2	3	1	2	3	1	2	3	2	3	2	3		
Tagespreis So. - Fr.	100,-	120,-	160,-	130,-	150,-	200,-	155,-	175,-	225,-	165,-	215,-	208,-	268,-		
Tagespreis Fr. - So.	110,-	130,-	170,-	140,-	160,-	210,-				180,-	230,-				
Suiten 2 bis 4 Personen mit getrenntem Wohn- und Schlafraum															
Anzahl Erwachsene	1	2	3	4	1	2	3	4	2	3	4	2	3	4	
Tagespreis So. - Fr.	120,-	140,-	180,-	220,-	145,-	165,-	215,-	265,-	190,-	240,-	290,-	185,-	235,-	285,-	
Tagespreis Fr. - So.	130,-	150,-	190,-	230,-	155,-	175,-	225,-	275,-				200,-	250,-	300,-	
Appartements 2 bis 6 Personen mit 2 getrennten Schlafräumen															
Anzahl Erwachsene	2	3	4	5	6	2	3	4	5	6	2	3	4	5	6
Tagespreis So. - Fr.	175,-	225,-	275,-	315,-	355,-	185,-	240,-	295,-	340,-	385,-	235,-	290,-	345,-	390,-	435,-
Tagespreis Fr. - So.	185,-	235,-	285,-	325,-	365,-	195,-	250,-	305,-	350,-	395,-	240,-	295,-	350,-	395,-	440,-

IM ZIMMERPREIS INKLUDIERTER LEISTUNGEN

- Frühstück vom reichhaltigen Buffet bis 10 Uhr
- täglicher Zimmerservice, Parken im Hotelgelände
- Kinderspielzimmer, Spielplatz
- WLAN & Telefonie innerhalb Deutschlands inklusive
- Wasserkocher auf allen Zimmern
- Nutzung der großzügigen Relax Lodge im Blockhausstil mit Panoramablick, Infrarot Gondelkabine (outdoor) Biosauna, Finnische Sauna & Dampfbad 15 - 21 Uhr
- Tafelwasser & Tee im Wellnessbereich
- Leihbademantel & -saunatücher, Badeslipper
- Skiraum mit Skischuh-Heizung, Schlittenverleih
- Fahrradraum, Waschecke mit Kärcher
- Garagenstellplatz für Motorräder (nach Verfügbarkeit)
- mitten im Wanderwegenetz
- direkt an Loipen und am Himmelsleiterlift
- Verleih von Nordic Walking Stöcken
- ab 11.30 Uhr durchgängig geöffnetes Restaurant
- (Küche bis 21 Uhr, Verzehr zzgl.)

ABENDESSEN (HALBPENSION)

- als 3-Gänge-Menü mit Wahl im Hauptgang
- Erwachsene 30 € / Tag
- Kinder 7-12 20 € / Tag
- Kinder 3-6 Wahl eines Gerichtes aus der Kinderkarte

WAS GIBT ES NOCH ZU BUCHEN

- umfangreiche Massage- und Kosmetikangebote
- Rasul (orientalische Pflegezeremonie)
- ganzjährig Arrangements
- E-Bikes im Sommer
- Lunchpakete für Tagestouren
- Konditorware zum Kaffee
- Halbpension uvm.

SCHLIESSZEITEN 2023 ÄNDERUNGEN VORBEHALTEN

- 19.03. bis einschließlich 30.03.2023
- 12.11. bis einschließlich 21.11.2023

KINDERFESTPREISE

- Kinder bis 2 Jahre gratis in allen Saisonzeiten
- | | 3-6 Jahre | 7-12 Jahre |
|--------------------------|-----------|------------|
| • Sparsaison | 10 € | 20 € |
| • Neben-/Sommersaison | 20 € | 30 € |
| • Brücken- und Feiertage | 30 € | 40 € |
| • Zwischensaison | 25 € | 35 € |
| • Hauptsaison | 35 € | 50 € |