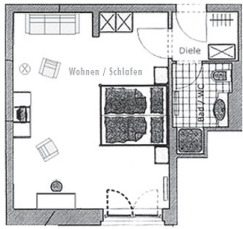
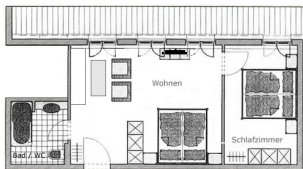


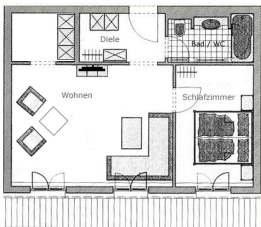
ZIMMERGRUNDRISS BEISPIELE



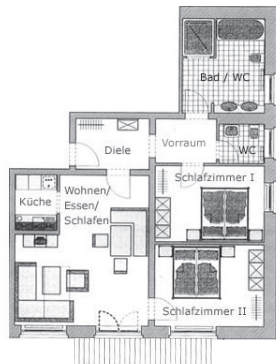
Juniorsuiten
zum Teil bis 3 Personen,
32 - 37m²
kombinierter Wohn- und
Schlafraum



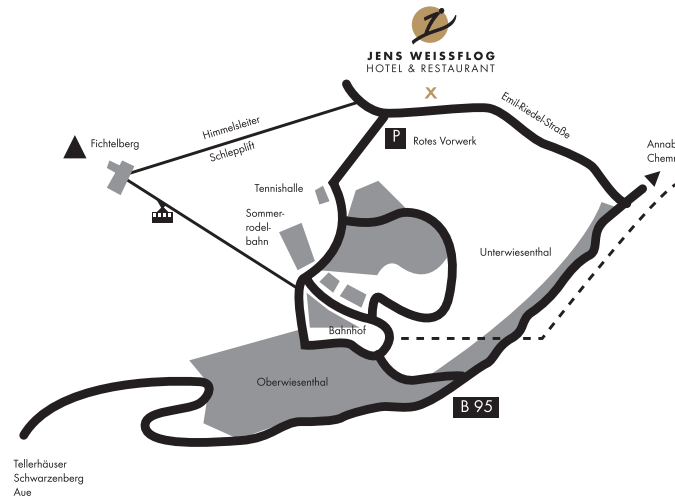
Juniorsuiten
mit zweitem Schlafraum
zur Suite erweiterbar,
bis 4 Personen,
45 - 64 m²



Suiten für 2 Personen,
z.T. mit 3. bzw. 4. Person
auf der Schlafcouch
möglich, 36 - 60 m²
getrennter Wohn- und
Schlafraum



Appartements
2 - 6 Personen, 86m²
2 getrennte Schlafzimmer,
zwei WC, mit Küche und
großer Essecke, mit Balkon



**JENS WEISSFLOG
HOTEL & RESTAURANT**

abspringen • ausspannen • aktiv sein

EMIL - RIEDEL - STRASSE 50
09484 OBERWIESENTHAL
TEL. HOTEL: 037348/10 - 0
TEL. RESTAURANT: 037348/10 -101
WWW.JENS-WEISSFLOG.DE
hotel@jens-weissflog.de

Impressum: Idee, Konzeption und Gestaltung: Braun Hotelmarketing – www.hotelmarketing.de
Bildnachweise: © Appartementshotel Jens Weißflog, www.lololorenz.de

ZIMMER UND SUITEN

Einfach wohlfühlen!

*Unsere
Preise 2024*



**JENS WEISSFLOG
HOTEL & RESTAURANT**

ZIMMERPREISLISTE 2024 PRO TAG

Preis in Euro pro Appartement, Juniorsuite oder Suite

	SPARSAISON 17.03. - 28.03. 03.11. - 10.11. 20.11. - 29.11.			NEBEN-/SOMMERSAISON 26.04. - 09.05. 12.05. - 17.05. 20.05. - 03.10. 06.10. - 03.11.			BRÜCKEN- UND FEIERTAGE 28.03. - 03.04. Ostern 09.05. - 12.05. Himmelfahrt 17.05. - 20.05. Pfingsten 03.10. - 06.10. Tag der dt. Einheit			ZWISCHENSAISON 07.01. - 02.02 25.02. - 17.03. 01.12. - 22.12. außer Adventswochenenden (Fr.-So.)			HAUPTSAISON 01.01. - 07.01. / 02.02. - 25.02. Adventswochenenden ab 29.11. (nur Fr. - So.) Weihnachten/Silvester ab 22.12. nur im Weihnachtsarrangement												
Sparbonus auf Übernachtung mit Frühstück	So. bis Fr. alle 5 Nächte buchen: -10% auf den Übernachtungspreis			So. bis Fr. alle 5 Nächte buchen: -10% auf den Übernachtungspreis						ab 4 Nächten So. bis Fr. im Advent -10% auf den Übernachtungspreis															
Juniorsuiten zum Teil bis 3 Personen mit kombiniertem Wohn- und Schlafrum																									
Anzahl Erwachsene	1	2	3	1	2	3	1	2	3	2	3	2	3												
Tagespreis So. - Fr.	100,-	125,-	170,-	130,-	155,-	210,-	155,-	180,-	235,-	170,-	225,-	215,-	280,-												
Tagespreis Fr. - So.	110,-	135,-	180,-	140,-	165,-	220,-				185,-	240,-														
Suiten 2 bis 4 Personen mit getrenntem Wohn- und Schlafrum bzw. Juniorsuiten mit zweitem Schlafzimmer																									
Anzahl Erwachsene	1	2	3	4	1	2	3	4	2	3	4	2	3	4	2	3	4								
Tagespreis So. - Fr.	120,-	145,-	190,-	235,-	145,-	170,-	225,-	280,-	195,-	250,-	305,-	190,-	245,-	300,-	245,-	310,-	375,-								
Tagespreis Fr. - So.	130,-	155,-	200,-	245,-	155,-	180,-	235,-	290,-				205,-	260,-	315,-											
Appartements 2 bis 6 Personen mit 2 getrennten Schlafräumen mit einem Wohnraum																									
Anzahl Erwachsene	2	3	4	5	6	2	3	4	5	6	2	3	4	5	6	2	3	4	5	6					
Tagespreis So. - Fr.	180,-	235,-	290,-	335,-	380,-	190,-	250,-	310,-	360,-	410,-	240,-	300,-	360,-	410,-	460,-	230,-	290,-	350,-	400,-	450,-	280,-	355,-	430,-	495,-	560,-
Tagespreis Fr. - So.	190,-	245,-	300,-	345,-	390,-	200,-	260,-	320,-	370,-	420,-						245,-	305,-	365,-	415,-	465,-					

IM ZIMMERPREIS INKLUDIERTER LEISTUNGEN

- Frühstück vom reichhaltigen Buffet bis 10 Uhr
- täglicher Zimmerservice, Parken im Hotelgelände
- Kinderspielzimmer, Spielplätze
- WLAN & Telefonie innerhalb Deutschlands inklusive
- Wasserkocher und Kaffeemaschine auf allen Zimmern
- Nutzung der großzügigen Relax Lodge im Blockhausstil mit Panoramablick, Infrarot Gondelkabine (outdoor)
- Biosauna, Finnische Sauna & Dampfbad 15 - 21 Uhr
- Tafelwasser & Tee im Wellnessbereich
- Leihbademantel & -saunatücher, Badeslipper
- Skiraum mit Skischuh-Heizung, Schlittenverleih
- Fahrradraum, Waschecke mit Kärcher
- Garagenstellplatz für Motorräder (nach Verfügbarkeit)
- mitten im Wanderwegenetz
- direkt an Loipen und am Himmelsleiterlift
- Verleih von Nordic Walking Stöcken
- ab 11.30 Uhr durchgängig geöffnetes Restaurant (Küche bis 21 Uhr, Verzehr zzgl.)

ABENDESSEN (HALBPENSION)

- als 3-Gänge-Menü mit Wahl im Hauptgang
- Erwachsene ab 33 - 37 € / Tag (je nach Steuersatz, der zum Zeitpunkt des Druckes noch nicht feststand)
- Kinder 7-12 ab 23 - 26 € / Tag
- Kinder 3-6 Wahl eines Gerichtes aus der Kinderkarte

WAS GIBT ES NOCH ZU BUCHEN

- umfangreiche Massage- und Kosmetikangebote
- Rasul (orientalische Pflegeremonie)
- ganzjährig Arrangements
- E-Bikes im Sommer
- Lunchpakete für Tagestouren
- Konditorware zum Kaffee
- Halbpension uvm.

SCHLIESSZEITEN

- 03.04. bis einschließlich 25.04.2024
- 10.11. bis einschließlich 19.11.2024

KINDERFESTPREISE

- Kinder bis 2 Jahre gratis in allen Saisonzeiten
- | | 3-6 Jahre | 7-12 Jahre |
|--------------------------|-----------|------------|
| • Sparsaison | 15 € | 25 € |
| • Neben-/Sommersaison | 20 € | 35 € |
| • Brücken- und Feiertage | 30 € | 45 € |
| • Zwischensaison | 30 € | 45 € |
| • Hauptsaison | 35 € | 55 € |



JENS WEISSFLOG
HOTEL & RESTAURANT